



89/392 CEE Directiva de Máquinas  
73/23 CEE Directiva Baja Tensión  
89/336 CEE Directiva Compatibilidad Electromagnética  
Fabricación bajo Norma UNE-EN 298

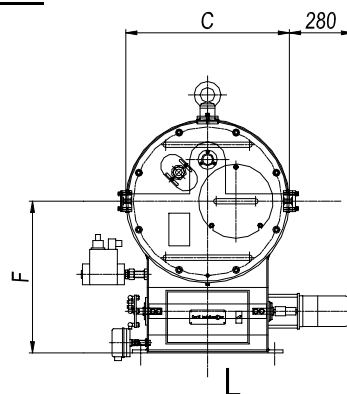
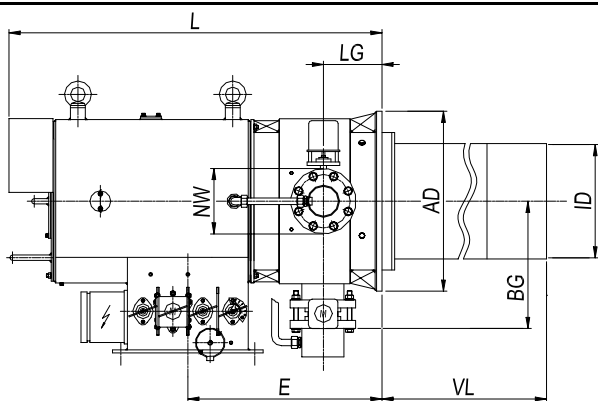


**Descripción Técnica**

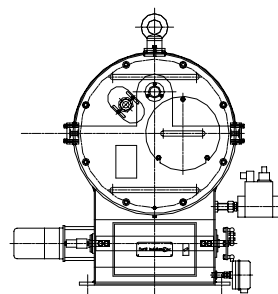
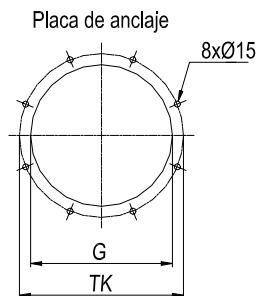
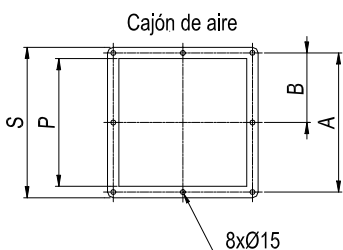
- ◆ Quemador industrial disociado (con ventilador aparte).
- ◆ Adaptable a cualquier tipo de caldera de agua caliente, agua sobrecalentada, vapor, aceite térmico, etc. Su robusta y compacta construcción le permite incluso trabajar a la intemperie para su uso en plantas asfálticas.
- ◆ Cabezal de combustión diseñado para adaptarse a cualquier tipo de hogar, utilizando el turbulador más apropiado para cada caso.
- ◆ Rango de modulación estándar de 1:6, con un alto grado de eficiencia en la combustión, rendimiento óptimo y un índice de emisión de contaminantes muy bajo (emisión de partículas NOx < 150 mg/Nm<sup>3</sup> en Gas Natural).
- ◆ La **regulación electrónica**, integra las funciones de programador, regulador PID, detección de llama, control electrónico de estanqueidad, control de los diferentes servos de regulación de aire y combustible, control de convertidor de frecuencia, histórico de alarmas, conexión con PC e incorpora software para control de O<sub>2</sub> / CO.



**Dimensiones del quemador**



Ejecución lado izquierdo



Ejecución lado derecho

**Dimensiones DIB - SE - N**

**Dimensionado en mm**

| Tipo      | BG  | C   | F   | E   | L     | LG  | NW(1)  | VL(1)                       | AD  | TK  | G   | ID* | ID** | A   | B   | S   | P   |
|-----------|-----|-----|-----|-----|-------|-----|--------|-----------------------------|-----|-----|-----|-----|------|-----|-----|-----|-----|
| DIB-302-N | 450 | 550 | 550 | 630 | 1.270 | 197 | DN 80  | 240 / 310 / 440 / 570       | 503 | 430 | 380 | 270 | 318  | 350 | 175 | 386 | 306 |
| DIB-351-N | 450 | 550 | 550 | 630 | 1.270 | 197 | DN 80  | 240 / 310 / 440 / 580 / 670 | 555 | 480 | 430 | 290 | 338  | 400 | 200 | 436 | 356 |
| DIB-352-N | 450 | 550 | 550 | 630 | 1.270 | 197 | DN 80  | 240 / 310 / 440 / 580 / 670 | 555 | 480 | 430 | 315 | 367  | 400 | 200 | 436 | 356 |
| DIB-353-N | 450 | 550 | 550 | 630 | 1.270 | 197 | DN 100 | 240 / 310 / 440 / 580 / 670 | 555 | 480 | 430 | 335 | 381  | 400 | 200 | 436 | 356 |
| DIB-401-N | 450 | 550 | 550 | 605 | 1.270 | 197 | DN 100 | 310 / 410 / 550 / 670       | 605 | 530 | 480 | 350 | 414  | 450 | 225 | 506 | 406 |
| DIB-402-N | 450 | 550 | 550 | 605 | 1.270 | 197 | DN 100 | 310 / 410 / 550 / 670       | 605 | 530 | 480 | 365 | 422  | 450 | 225 | 506 | 406 |
| DIB-403-N | 450 | 550 | 550 | 605 | 1.270 | 197 | DN 125 | 310 / 410 / 550 / 670       | 605 | 530 | 480 | 380 | 431  | 450 | 225 | 506 | 406 |
| DIB-451-N | 516 | 650 | 600 | 680 | 1.270 | 197 | DN 125 | 310 / 410 / 550 / 650 / 750 | 705 | 630 | 580 | 400 | 484  | 500 | 250 | 556 | 456 |
| DIB-452-N | 516 | 650 | 600 | 680 | 1.270 | 197 | DN 125 | 310 / 410 / 550 / 650 / 750 | 705 | 630 | 580 | 425 | 517  | 500 | 250 | 556 | 456 |
| DIB-453-N | 516 | 650 | 600 | 680 | 1.270 | 197 | DN 125 | 310 / 410 / 550 / 650 / 750 | 705 | 630 | 580 | 445 | 531  | 500 | 250 | 556 | 456 |
| DIB-501-N | 566 | 822 | 690 | 770 | 1.625 | 227 | DN 150 | 325 / 475 / 575 / 675 / 870 | 805 | 710 | 660 | 475 | 583  | 550 | 275 | 608 | 508 |
| DIB-502-N | 566 | 822 | 690 | 770 | 1.625 | 227 | DN 150 | 325 / 475 / 575 / 675 / 870 | 805 | 710 | 660 | 495 | 594  | 550 | 275 | 608 | 508 |
| DIB-503-N | 566 | 822 | 690 | 770 | 1.625 | 227 | DN 150 | 325 / 475 / 575 / 675 / 870 | 805 | 710 | 660 | 515 | 611  | 550 | 275 | 608 | 508 |
| DIB-601-N | 566 | 822 | 690 | 820 | 1.625 | 227 | DN 150 | 420 / 520 / 620 / 870       | 865 | 792 | 740 | 545 | 663  | 660 | 330 | 708 | 608 |
| DIB-602-N | 566 | 822 | 690 | 820 | 1.625 | 227 | DN 150 | 420 / 520 / 620 / 870       | 865 | 792 | 740 | 560 | 676  | 660 | 330 | 708 | 608 |
| DIB-603-N | 566 | 822 | 690 | 820 | 1.625 | 227 | DN 150 | 420 / 520 / 620 / 870       | 865 | 792 | 740 | 580 | 690  | 660 | 330 | 708 | 608 |

(1) Medidas estándar (con posibilidad de adaptación según necesidades).

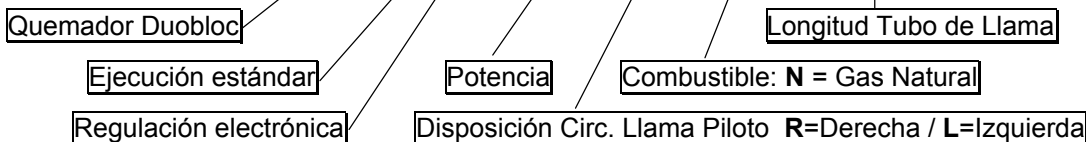
\* Dimensiones con Cuerpo de Turbulencia (Dispositivo para acortar llama).

\*\* Dimensiones con Estabilizador Plano (Dispositivo estándar).

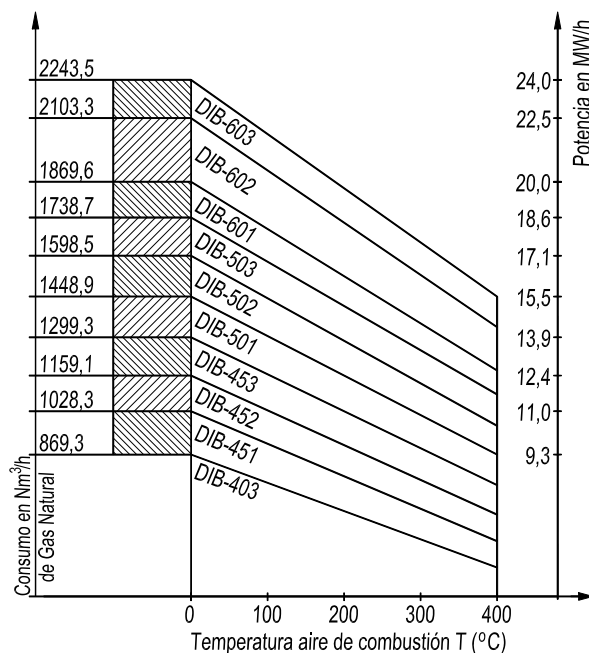
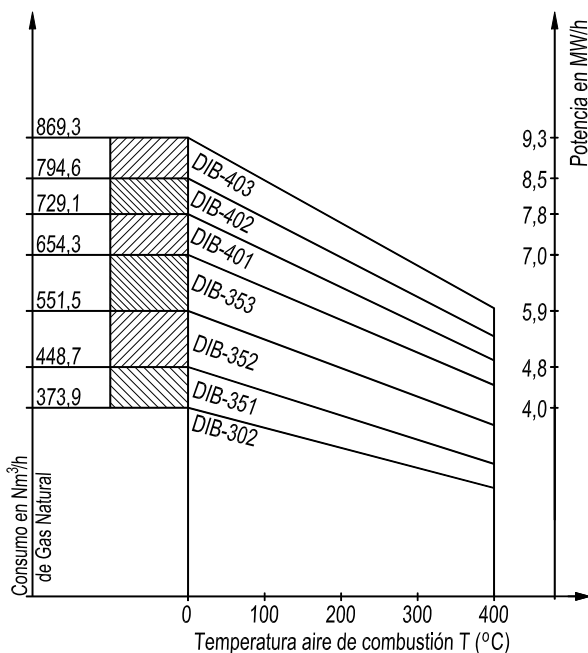


89/392 CEE Directiva de Máquinas  
73/23 CEE Directiva Baja Tensión  
89/336 CEE Directiva Compatibilidad Electromagnética  
Fabricación bajo Norma UNE-EN 298

**DIB - SE - 403 R/L - N - VL 310**



**Curvas de potencia**



Potencia del quemador a una altitud de 400 m sobre el nivel del mar.  
P.C.I. referencial del Gas Natural = 10,7 kWh/Nm<sup>3</sup> (9.200 kcal/Nm<sup>3</sup>).

**Disposición de la entrada de aire**

